

**Informe sobre la situació de la població
d'orquídies a l'espai fluvial de Sant Joan Despí
any 2020**



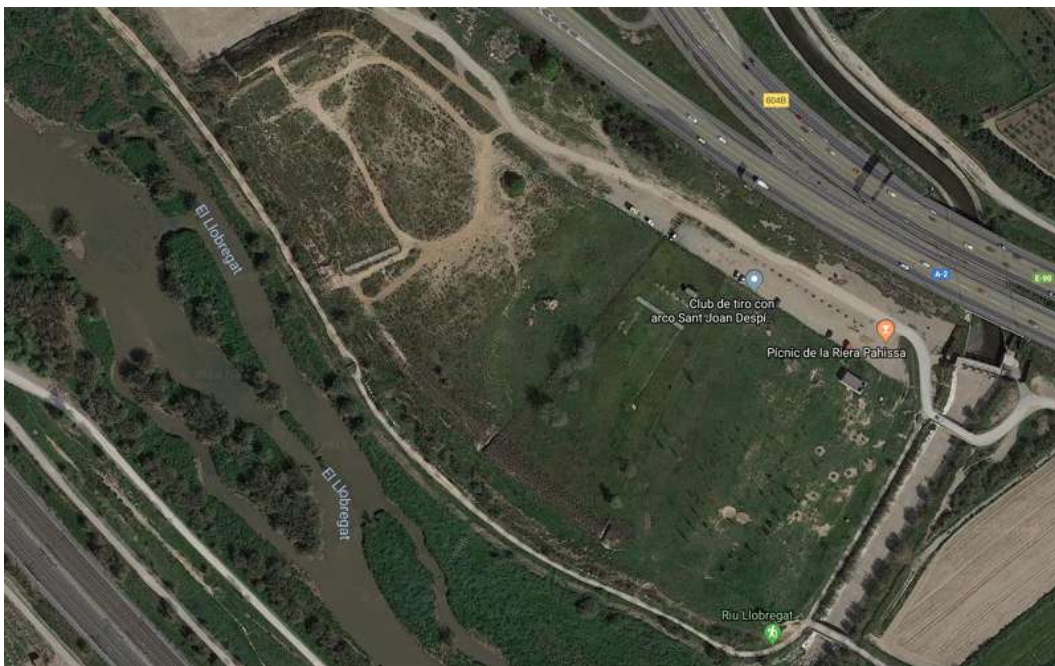
El Centre Mediambiental l'Arrel ve desenvolupant des de l'any 2004 el seguiment de la població d' orquídiess al terme municipal de Sant Joan Despí.

Fins el dia d'avui al nostre terme municipal hem trobat dues espècies d'orquídiess: *Serapias vomeracea* i *Ophris apifera*, la primera de les quals destaca per ser una espècie escassa a Catalunya i a bona part de la Península Ibèrica ja que apareix dispersa des d'Andalusia occidental fins a Catalunya. Es distribueix per bona part d'Europa, des d'Espanya fins a Grècia, arribant cap al nord fins als Alps. Creix en prats frescos i matolls, sobre sòls àcids.



Mapa de distribució de *Serapias vomeracea* a la Península Ibèrica. (Font: <http://www.orquideasibericas.info>)

Les orquídiess detectades a Sant Joan Despí sempre han aparegut a l'entorn fluvial, en concret a la gravera d'en Domènec, una antiga extracció d'àrids reomplerta amb residus d'unes 5,5 hectàrees de superfície.



Vista aèria de la zona. Coordenades Gravera d'en Domènec: 41.369626 , 2.038414

Després de dos anys de xifres record els anys 2017 i 2018 (amb un màxim de 537 peus l'any 2018) es produeix el 2019 una davallada considerable en el nombre de peus trobats, amb una caiguda del 69%.

Aquest any 2020 es torna a redreçar la tendència i trobem la tercera millor temporada des de que tenim registres (2004), amb 249 peus. Aquesta xifra pot ser inferior a la xifra real ja que només hem pogut efectuar un cens el 8 de maig de 2020 degut a les restriccions produïdes per culpa de la COVID-19. No podem afirmar en aquests moments si un hivern suau o una primavera molt més humida de l'habitual han afavorit aquesta producció o quin impacte ha tingut la manca de freqüentació al llarg de dos mesos del prat on apareixen les orquídiess i on tampoc s'han fet tasques de manteniment als mesos de març o abril.

A nivell de gestió cal destacar que la zona del tir amb arc no ha estat segada durant dos mesos abans del recompte de les orquídiess, però el mateix dia del cens s'ha procedit a la seva sega i preparació per a la pràctica esportiva. Malgrat que enguany les condicions han estat extraordinàries, cal cercar mesures que evitin que es tornin a produir situacions com aquesta, on s'estaven comptant els peus al temps que la màquina segadora treballava a la zona. Aquesta manca de coordinació provoca que malgrat que l'empresa gestora intenti delimitar on hi ha peus per no segar-los, això a la pràctica sigui molt dificultós per no dir que impossible.

Enguany no s'ha trobat cap peu al sud de les zones delimitades, mentre que a la zona nord de les àrees protegides han aparegut 5 peus, el que significa una disminució del 29% respecte a l'any 2019. En aquesta zona hem pogut observar grans mates de fonoll enganxades literalment a les orquídiess, la qual cosa pot provocar la seva desaparició en un futur degut a la competència per l'espai i els recursos.

En aquest sentit considerem bàsic establir un criteri de gestió de la coberta vegetal, amb segues amb maquinària lleugera al més de març i assegurar una bona coordinació amb el Departament d'esports per tal d'evitar que es produeixi la sega de la zona del tir amb arc en període de floració de les orquídiess. Aquesta tasca resulta cada vegada més important ja que tal i com assenyalen els gràfics, la tendència és a la concentració dels peus a la zona del tir amb arc, on ja es troba més d'un 65% de la població local.

Algunes dades sobre les orquídiess a Sant Joan Despí:

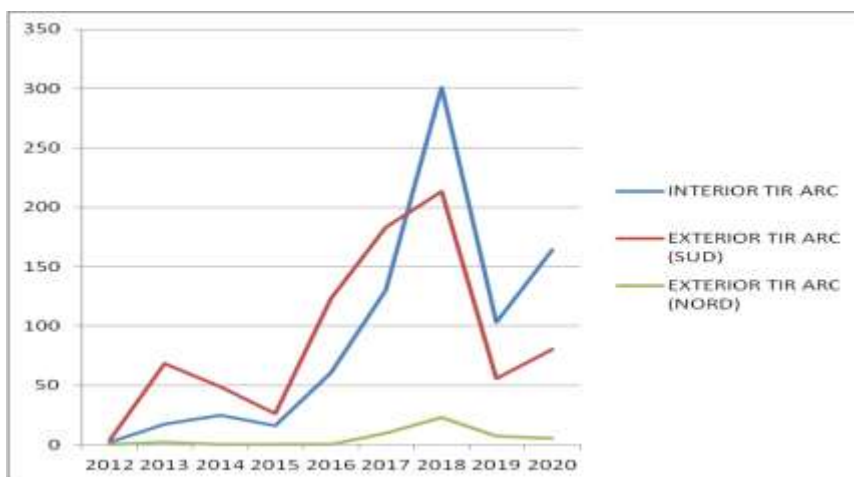
NOMBRE DE PEUS LOCALITZATS

	2004	2005	2006	2007	2008	2009	2010	2011	2012	2013
Serapias vomeracea	22	2	11	7	11	21	7	2	6	87
	2014	2015	2016	2017	2018	2019	2020			
Serapias vomeracea	74	42	184	323	537	166	249			



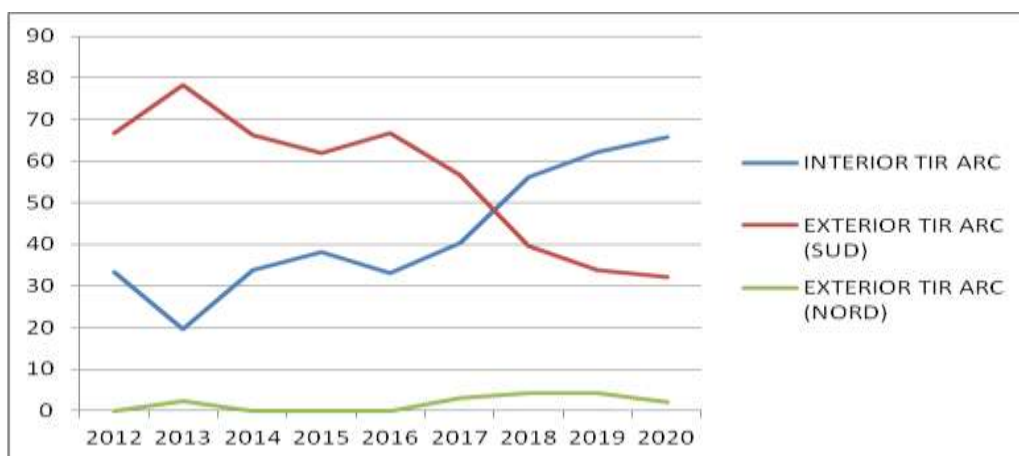
ZONA D'APARICIÓ DELS PEUS

	2012	2013	2014	2015	2016	2017	2018	2019	2020
INTERIOR TIR ARC	2	17	25	16	61	130	301	103	164
EXTERIOR TIR ARC (SUD)	4	68	49	26	123	183	213	56	80
EXTERIOR TIR ARC (NORD)	0	2	0	0	0	10	23	7	5
TOTALS	6	87	74	42	184	323	537	166	249



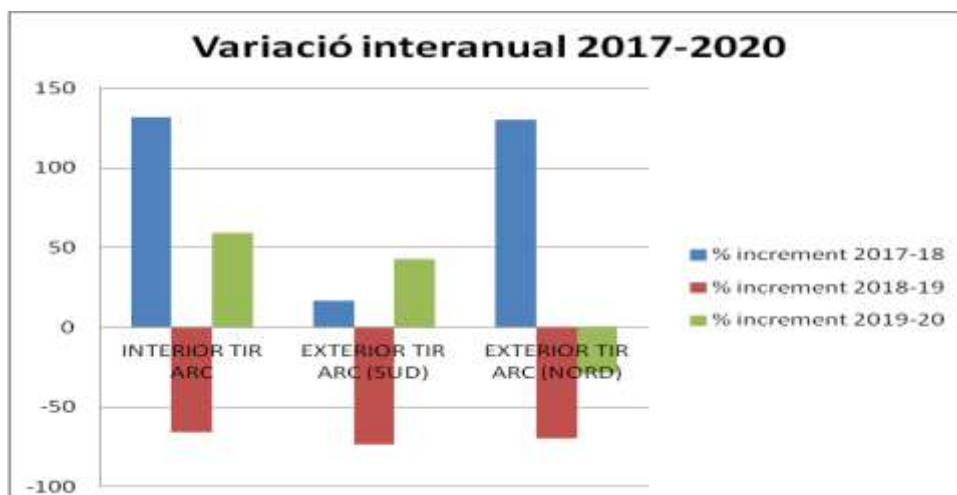
PERCENTATGES SEGONS ZONA D'APARICIÓ DELS PEUS LOCALITZATS

	2012	2013	2014	2015	2016	2017	2018	2019	2020
INTERIOR TIR ARC	33,33	19,54	33,78	38,10	33,15	40,25	56,05	62,05	65,86
EXTERIOR TIR ARC (SUD)	66,67	78,16	66,22	61,90	66,85	56,66	39,66	33,73	32,13
EXTERIOR TIR ARC (NORD)	0	2,30	0,00	0,00	0,00	3,10	4,28	4,22	2,01
TOTALS	100	100	100	100	100	100	100	100	100



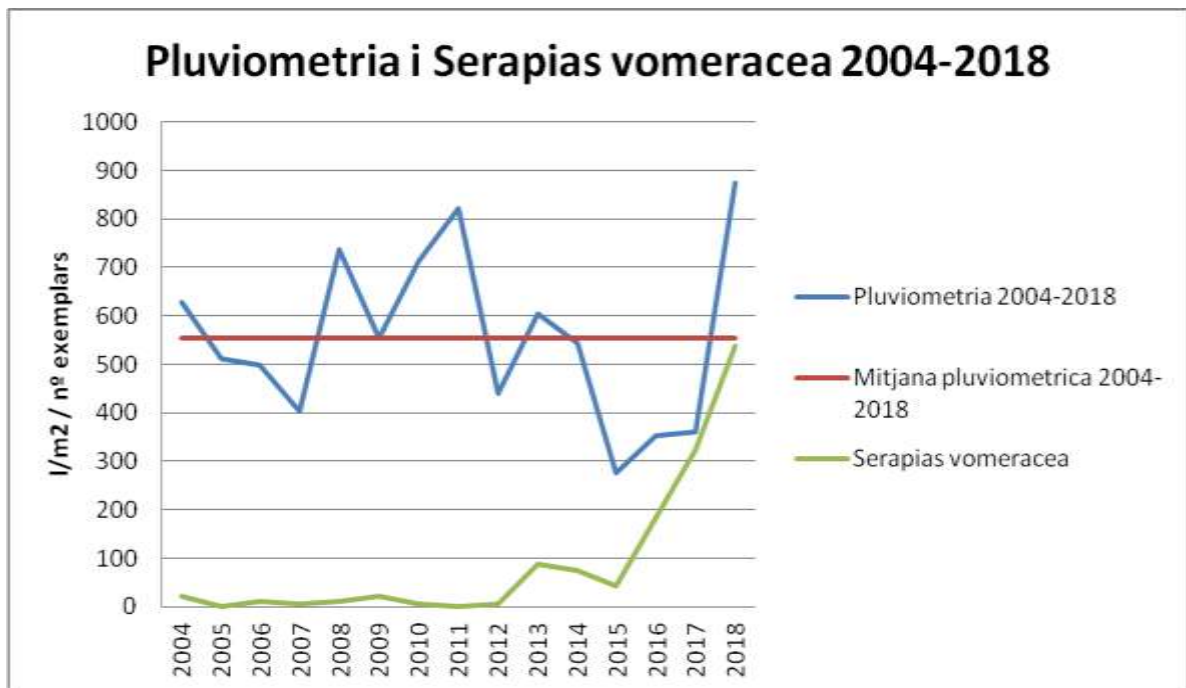
COMPARATIVA INCREMENT EXEMPLARS PER ZONES ANYS 2017-2020

	% increment 2017-18	% increment 2018-19	% increment 2019-20
INTERIOR TIR ARC	132	-66	59
EXTERIOR TIR ARC (SUD)	16	-74	43
EXTERIOR TIR ARC (NORD)	130	-70	-29



Per segon any consecutiu hem intentat relacionar les dades pluviomètriques amb l'aparició d'un major o menor nombre de peus de *Serapias vomeracea*, tenint en compte que existeixen moltes altres variables que han intervingut al llarg dels anys (segues en diferents períodes, pastura d'ovelles, activitats esportives a la zona...).

El període del qual tenim dades pluviomètriques és el període 2004-2018 (Font: Departament de Territori i Sostenibilitat. Servei Meteorològic de Catalunya.) i malgrat que a aquestes dades cal aplicar encara un tractament estadístic, existeix un mínim paral·lelisme entre les corbes resultants, amb un augment interanual de peus d'orquídiades segons augmenta o disminueix la pluviometria interanual des de l'any 2012 i que corroboren les dades de l'any 2018. En l'actualitat s'han sol·licitat al Servei Meteorològic de Catalunya diverses dades del període 2004-2020 per tal de poder fer un anàlisi més acurat.



Sant Joan Despí, maig de 2020